

Mobilität

... ist für die Gesundheit und das Wohlbefinden eines Menschen von großer Wichtigkeit.

Ist der Mensch, aufgrund des Alters, Krankheit oder Behinderung, in seiner Beweglichkeit eingeschränkt, hat das negative Folgen auf seinen Gesundheitszustand.

Ein großes Thema in der allgemeinen Pflege, ist „Dekubitus“, welches Mediziner, Pflegeeinrichtungen und pflegende Angehörige gleichermaßen beschäftigt.

Dekubitus

Dekubitus (Wundsitzen/-liegen) ist eine Gewebebeschädigung, die bei hoher und anhaltender Druckeinwirkung und durch mangelnder, gar fehlender Eigenbewegung und Positionsänderung entsteht.

Weiterhin kann Dekubitus durch Scherkräfte, Reibung und Feuchtigkeit begünstigt werden.

Beim Sitzen und Liegen sind vor allem die Körperstellen Kreuzbein, Steißbein und Sitzbeinhöcker gefährdet.

Die Folgen sind meistens Druckgeschwüre oder offene Wunden, die zu starken Schmerzen und psychische Belastungen des Betroffenen führen.

Wo entsteht Dekubitus?

Ein Dekubitus entsteht bevorzugt an Körperstellen, an denen sich zwischen Haut und Knochen nur eine dünne Fett- und Gewebeschicht befindet.

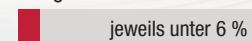
Steiß-/Kreuzbein



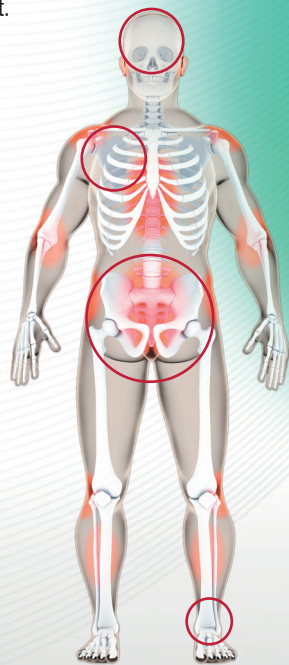
Ferse



übrige Lokalisationen



Skala nach Angaben des Statistischen Bundesamtes



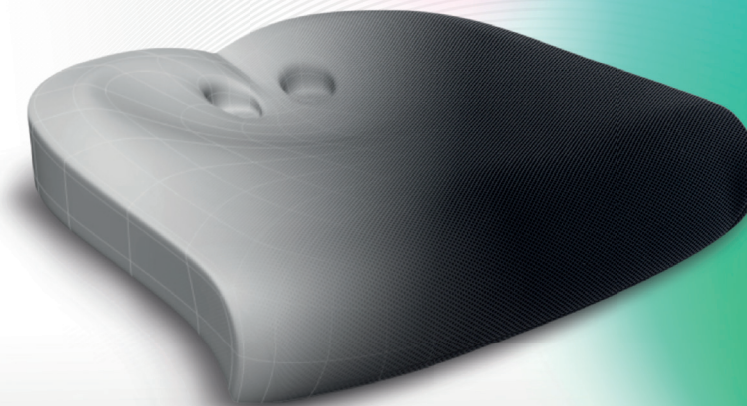
VIP_{AG}
Ein Unternehmen
der Pending Gruppe

PONSO
MOBILITY

V.I.P. Aktiengesellschaft
Ludwig-Hüttner-Straße 5 - 7
D - 95679 Waldershof

Tel. + 49 9231- 50 58 58
Fax. + 49 9231- 50 58 55
Email. info@vip-ag.eu
Web. www.vip-ag.eu

PONSO
MOBILITY



PRODUKTINFORMATION
Sitzkissen PonSo „MoBi_Care“

Dekubitus lässt sich in vier verschiedenen Stadien einteilen:

nach EPUAP

Grad 1 Nicht wegdrückbare, umschriebene Hautrötung bei intakter Haut

Weitere klinische Zeichen können Ödembildung (=Schwellung des Gewebes aufgrund von Flüssigkeit), Verhärtung und eine lokale Überwärmung sein.

Grad 2 Teilverlust der Haut

Epidermis (=Oberhaut) bis hin zu Anteilen der Dermis (=Lederhaut) sind geschädigt. Der Druckschaden ist oberflächlich und kann sich klinisch als Blase, Hautabschürfung oder flaches Geschwür darstellen.

Grad 3 Verlust aller Hautschichten

Einschließlich Schädigung oder Nekrose des subkutanen Gewebes, die bis auf, aber nicht unter, die darunterliegende Faszie (=Weichteil-Komponenten des Bindegewebes) reichen kann. Der Dekubitus zeigt sich klinisch als tiefes, offenes Geschwür.

Grad 4 Verlust aller Hautschichten mit ausgedehnter Zerstörung

Gewebsnekrose oder Schädigung von Muskeln, Knochen oder stützenden Strukturen wie Sehnen oder Gelenkkapseln.

Das beste Mittel gegen einen Dekubitus ist die Mobilisation.

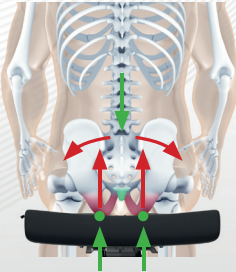
Unter den Begriff „Mobilisation“ werden in der professionellen Pflege, die pflegerischen Maßnahmen zur Förderung und Erhaltung der Bewegungsfähigkeit bezeichnet. Dies können z. B. das Aufsetzen und der Transfer des Pflegebedürftigen vom Bett in einen Rollstuhl sein.

Zur Unterstützung der medizinischen Maßnahmen werden **zusätzlich** Hilfsmittel zur Dekubitus-Prophylaxe und/oder Therapie empfohlen und verwendet, mit dem Ziel den Druck auf die gefährdeten Hautstellen zu verringern bzw. auf eine größere Auflagefläche zu verteilen.

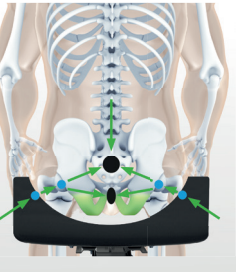
Das Wirkprinzip von PonSo

Durch die besondere Kissenform wird der Sitzdruck auf eine größere Fläche verteilt und die Gesäßmuskulatur entlastet. Die üblichen hohen Druckspitzen unterhalb der Sitzbeinhöcker entfallen. Das PonSo „MoBi_Care“ lässt die Menschen dadurch weicher sitzen, der Druck wird reduziert und das Entstehungsrisiko für Dekubitus wird verringert. Das PonSo-Sitzkissen findet Verwendung in nahezu allen Lebensbereichen, wo ein dauerhaftes Sitzen erforderlich ist.

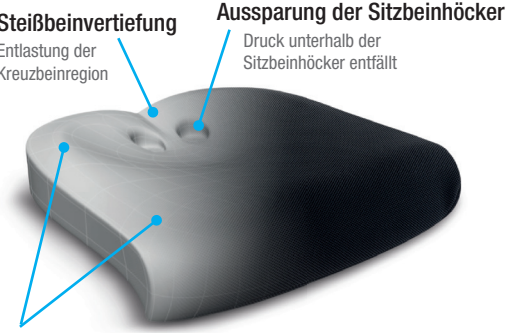
Herkömmliches Sitzen



PonSo Sitzkissen



Ponso Mobility - Bewegung ist Leben!



anatomisch geformter Polyurethanschaum mit Höhenrücken und seitlichen Schenkeln

Erleichterung der Positionierung des Gesäßes und der Oberschenkel

Das Sitzkissen PonSo „MoBi_Care“ besteht aus einem anatomisch geformten Polyurethanschaum mit integrierter Sitzhöcker-Aussparung und ist umgeben mit einem abnehmbaren Polyesterbezug. Die Unterseite ist mit einer Anti-Rutsch-Haftung versehen.



Sitzkissenbezug Polyester



Anti-Rutsch Beschichtung Auf der Unterseite des Sitzkissens für perfekten Halt

Technische Daten

Sitzfläche (BxT in cm):	38x40 / 40x40 / 42x42 42x45 / 45x45 / 48x45
Sitzkissenhöhe:	10 cm
Minimales Nutzergewicht:	30 kg
Maximales Nutzergewicht:	120 kg
Sitzkissengewicht:	0,70 kg - 1,00 kg

Material Bezug:	100% Polyester, Unterseite PVC-Beschichtung mit Noppen
Material Kissen:	Polyurethanschaum
Raumgewicht Kissen:	44 kg/m³
Stauchhärte Kissen:	3,58 kPa
Hilfsmittel Nummer:	11.39.01.4001